

BELMASH

PL Instrukcja obsługi

BELMASH

PL Instrukcja obsługi

FORMULARZ SPRZEDAŻY

Nazwa towaru

Urządzenie do frezowania MD-01

Data produkcji _____ Pieczętka sklepu _____

Okres gwarancji wynosi 12 miesięcy od dnia sprzedaży lub w przypadku braku daty sprzedaży 12 miesięcy od daty produkcji.

Należy wypełnić podczas sprzedaży

Nie posiadam zastrzeżeń dotyczących stanu urządzenia _____
podpis kupującego

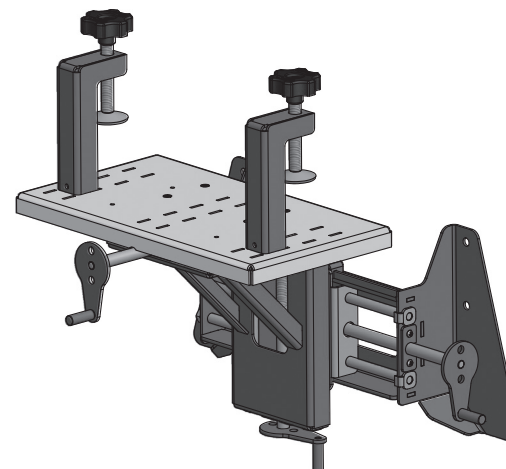
Data sprzedaży _____

Sprzedawca _____ Pieczętka _____

W Sp. z oo. Zavod Belmash
212000, Białoruś, Mohylew, Sławgorodski przejazd, 37

www.belmash.by
e-mail: info@belmash.by

Urządzenie do frezowania MD-01



 **BELMASH**
www.belmash.by

1 Urządzenie do frezowania MD-01 przeznaczone jest do pomocy przy wierceniu otworów i frezowania w drewnie na maszynie BELMASH SDM

2 Zasady użytkowania.

Wygląd zewnętrzny urządzenia ilustruje rysunek 1.

Urządzenie należy zamontować na maszynie BELMASH SDM przy pomocy czterech śrub M8×20, które wchodzi w skład zestawu maszyny BELMASH SDM. Błat urządzenia posiada regulację w trzech kierunkach przy pomocy rączek, co pozwala na bardzo dokładne obrabianie materiału. Obrabiany materiał mocuje się na blacie urządzenia przy pomocy dwóch zacisków. Na blacie można zamontować listwę kierunkową, która wchodzi w skład zestawu BELMASH SDM.

Wysokość obrabianego materiału powinna wynosić między 50-100 mm. W przypadku pracy z materiałem o mniejszym rozmiarze należy użyć drewnianych podkładek. Przed rozpoczęciem pracy na urządzeniu należy opuścić tarczę piłującą na maszynie BELMASH SDM jak najniżej i złączyć blaty do strugania. Należy zamontować wszystkie osłony, których opis znajduje się w instrukcji maszyny.

Podawanie materiału powinno odbywać się równomiernie (bez szarpnięć), szybkość podawania powinna umożliwiać spokojną, równomierną pracę.

Urządzenie należy regularnie czyścić i smarować.

3 Parametry techniczne i charakterystyka urządzenia do frezowania.

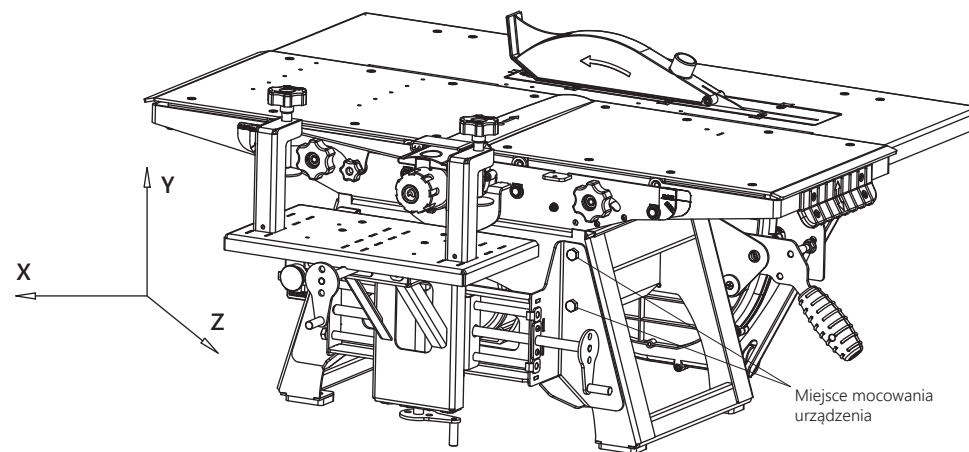
Nazwa wskaźnika	Parametry
Maksymalne przejście po osi X, mm	160
Maksymalne przejście po osi Y, mm	55
Maksymalne przejście po osi Z, mm	70
Wymiary urządzenia (Dł×Szer×Wys), nie więcej, mm	483×383×446
Waga, nie więcej, kg	8,6

4 Złożenia i montażu urządzenia dokonuje kupujący zgodnie z rysunkiem 2.

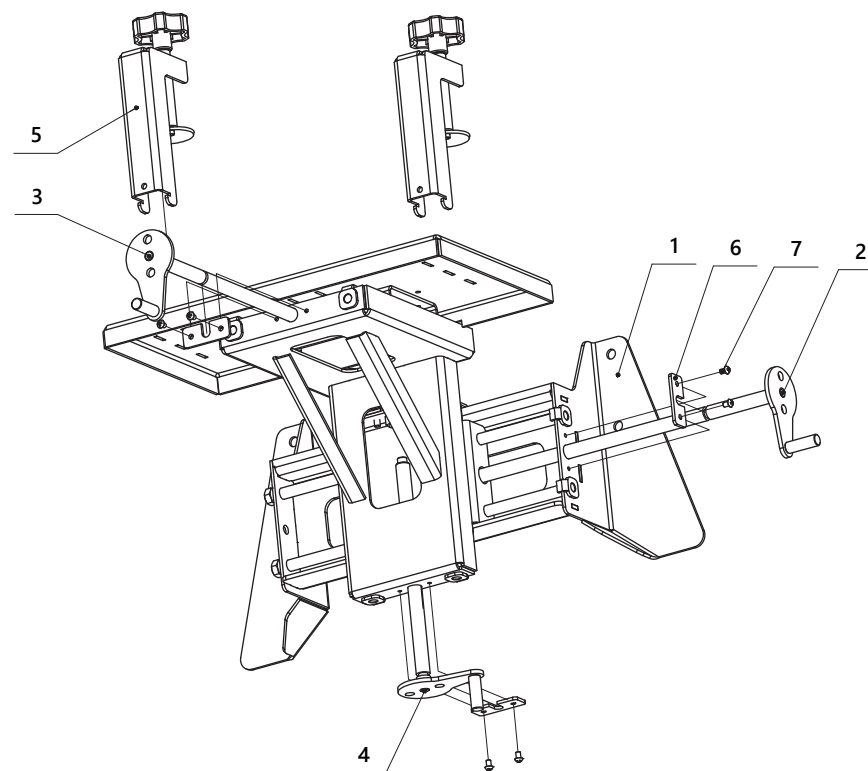
Należy rozpakować pudełko i sprawdzić czy urządzenie jest kompletne, zgodnie z zawartością opisaną w punkcie 5. Jeśli podczas rozpakowywania zauważą Państwo brak jakiegoś elementu należy powiadomić o tym sprzedawcę.

5 Zawartość zestawu

Pozycja	Nazwa	Ilość, szt.
1	Podstawa urządzenia	1
2	Oś X	1
3	Oś Y	1
4	Oś Z	1
5	Zacisk	2
6	Listwa	3
7	Śruba M4×7	6



Rys. 1 Ogólny wygląd urządzenia BELMASH SDM z zamontowanym urządzeniem do frezowania



Rys. 2 Schemat montażu urządzenia do frezowania